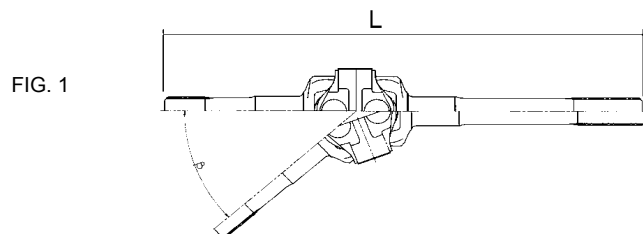


PALIERES ARTICULADOS



TIPO DE CRUZ

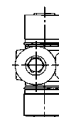


FIG. A

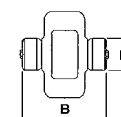


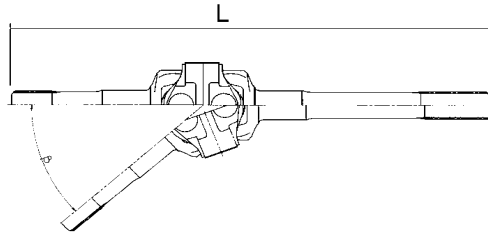
FIG. B

REF CARDYFREN	CRUZ		SERIE	FIG.	L	POSICION	OBSERVACIONES	VEHICULO			
	Ø D	B									
0051 2301	40	104,3	0051	1A	1252,5	IZQUIERDA	Versión Standard Ejes con casquillos, 1 arandela tope en eje corto Estriado de bloqueo, engrasado por vida.	MERCEDES	MB Ref Nueva: 625 330 2201 MB Ref Antigua 355 330 0101		7170-51- 75/02
0051 2302	40	104,3	0051	1A	1092,5	DERECHA	Versión Standard Ejes con casquillos, 1 arandela tope en eje corto Estriado de bloqueo, engrasado por vida.	MERCEDES	MB Ref Nueva: 625 330 2301 MB Ref Antigua 625 330 0201		7170-51- 74/02
0051 2303	40	104,3	0051	1A	1252,5	IZQUIERDA	Ejes con casquillos, arandela de tope en los 2 ejes Estriado de bloqueo, engrasado por vida.	MAN MERCEDES	MAN Ref: 81.36402.6133 0512300106		7170-51- 79/02
0051 2304	40	104,3	0051	1A	1092,5	DERECHA	Ejes con casquillos, arandela de tope en los 2 ejes Estriado de bloqueo, engrasado por vida.	MAN MERCEDES	MAN Ref: 81.36402.6096 81.36402.6132		7170-51- 78/02
0051 2305	40	104,3	0051	1A	1262,5	IZQUIERDA	Ejes con casquillos, 1 arandela tope en eje corto Estriado de bloqueo, engrasado por vida.	MERCEDES	MB Ref Antigua : 625 330 0401 355 330 1801 MB Ref Nueva: 625 330 1401 625 330 0901		7170-51- 76/02
0051 2306	40	104,3	0051	1A	1102,5	DERECHA	Ejes con casquillos, 1 arandela tope en eje corto Estriado de bloqueo, engrasado por vida.	MERCEDES	MB Ref Antigua: 355 330 1901 355 330 2101 MB Ref Nueva: 625 330 1001 625 330 1101		7170-51- 77/02
0051 2307	40	104,3	0051	1A	1262,5	IZQUIERDA	Ejes con casquillos, 1 arandela tope en eje corto Sin estriado de bloqueo, engrasado por vida.	MERCEDES	MB Ref Nueva: 625.330.0901 MB Ref Antigua: 355 330 1801		7171-51- 02/02
0051 2308	40	104,3	0051	1A	1102,5	DERECHA	Ejes con casquillos, 1 arandela tope en eje corto Sin estriado de bloqueo, engrasado por vida.	MERCEDES	MB Ref Nueva: 625 330 1101 MB Ref Antigua: 355 330 2101		7171-51- 03/02
0515 2301	45	125	515	1A	1233	IZQUIERDA	CRUCES DESCENTRADAS N/Ref: 40 84501	RENAULT KERAX	(R.V.I.)5000 685 729		
0515 2302	45	125	515	1A	1167	DERECHA	CRUCES DESCENTRADAS N/Ref: 40 84501	RENAULT KERAX	(R.V.I.)5000 685 728		1.515 380 345

PALIERES ARTICULADOS



FIG. 1



TIPO DE CRUZ

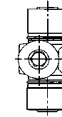


FIG. A

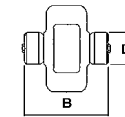


FIG. B

REF CARDYFREN	CRUZ		SERIE	FIG.	L	POSICION	OBSERVACIONES	VEHICULO				
	Ø D	B										
05152303	45	125	515		1203		CRUCES DESCENTRADAS	LIEBHERR LTM 1050/1	0515300170			
3630 2301	38	120	3630	1B	1118	IZQUIERDA DERECHA	(CRUCES TROCOLA N/Ref: 40 83804)	IVECO	0247 5940			
3630 2304	38	120	3630	1B	1207	IZQUIERDA	(CRUCES TROCOLA N/Ref: 40 83804)	RENAULT CDH	(R.V.I.)5000785123			
3630 2303	38	120	3630	1B	1150	DERECHA	(CRUCES TROCOLA N/Ref: 40 83804)	RENAULT CDH	(R.V.I.)5000785122			
4630 2301	38	105	4630	1A	1207	IZQUIERDA	CRUCES DESCENTRADAS	RENAULT DG	(R.V.I.)5010241114 (R.V.I.)5000682915 (nueva) (R.V.I.)5010319003			
4630 2302	38	105	4630	1A	1150	DERECHA	CRUCES DESCENTRADAS	RENAULT DG	(R.V.I.)5010241115 (R.V.I.)500682314 (nueva) (R.V.I.)5010319004			
4630 2303	38	104,5	4630	1A	985	DERECHO	CRUCES DESCENTRADAS	IVECO	4210 3392			
4630 2304	38	104,5	4630	1A	1313	IZQUIERDO	CRUCES DESCENTRADAS	IVECO	4210 3391			
4630 2305	38	104,5	4630	1A	1002		CRUCES DESCENTRADAS	IVECO	4211 7339			
4630 2306	38	104,5	4630	1A	1158		CRUCES DESCENTRADAS	IVECO	4210 4517 (0.469.300.727027)			