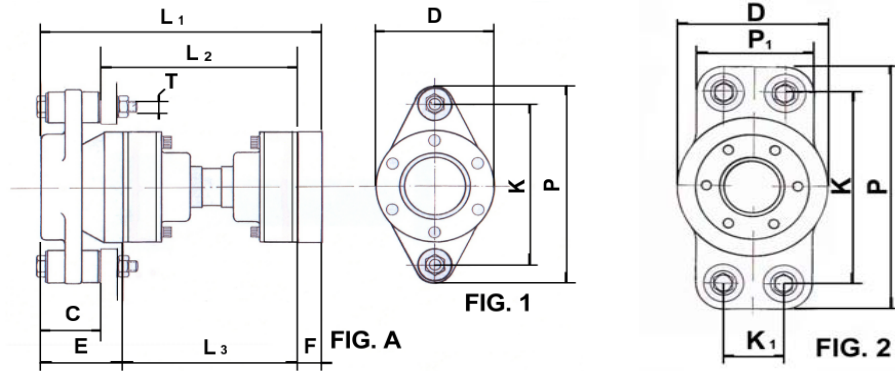


CONJUNTO HYDRADRIIVE



REF. Cardyfren	SERIE	FIG.	L1	L2	L3	C	E	F	D	K / K1	P / P1	T	PT (Max.) Continua (N)	Para Ejes Ø	Par Max. Continuo (Nm)	Par Max. Estático (Nm)	Velocidad Máx. (RPM)	Adaptable a motores (CV)	Desplazamiento angular Max. (por junta)
HD 108	108	A 1	225	200	155		80	21	100	143	175	M10	4300	20,25,30,1", 1/4"	485	1250	5000	50	8°
HD 113	113	A 1	265	208	155	57	110	21	130	184	224	M12	10500	30,35,40,45	690	1800	5000	80	8°
HD 115	115	A 1	315	237	170	57	145	21	140	202	250	M12	12500	40,45,50	800	2100	5000	90	8°
HD 125L	125L	A 1	437	345	210	62	197	30	160	216	265	M12	18000	35,40,45,50,55	1100	3500	4000	220	8°
HD 130	130	A 1	467	375	240	62	197	30	180	233	290	M14	25000	40,45,50,55,60	1800	6000	4000	320	8°
HD 142	142	A 2	515	375	270	100	205	40	150	300 / 85	370/150	M14	38000	40,45,50,55,60	3300	10000	4000	475	8°