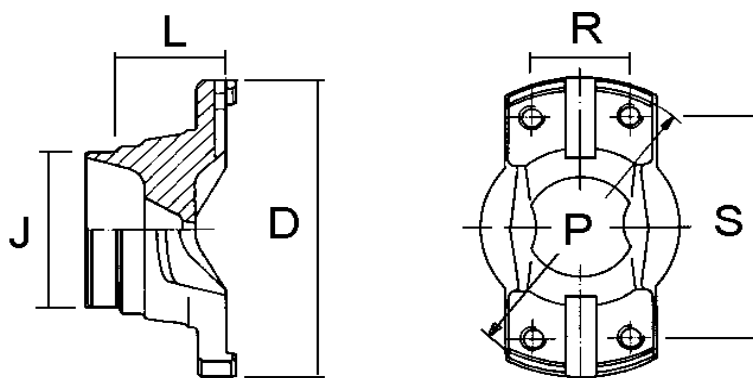


HORQUILLAS FIJAS MECHANICS



REF. Cardyfren	PARA CRUZ			SERIE	L	Ø J	D	PARA TUBO	OBSERVACIONES	EQUIV.		
	Ø P	R	S									
002C 5001	79,35	33,34	59,53	2C	27	44	85	50 x 3	Standard	2C	2880024000000	
003C 5001	90,5	36,5	69,85	3C					Standard	3C	2880034000000	
004C 5001	107,9	36,7	87,37	4C	35	44	116	50 x 3	Standard	4C	2880044000000	
005C 5001	115	42,8	88,9	5C	42	52	123	60 x 4	Standard	5C	2880054000000	
006C 5001	140,4	42,9	114,3	6C	46	62	147	70 x 4	Standard	6C	2880064000000	
006C 5002	140,4	42,9	114,3	6C	55	62	150		Original IC-UG (")	6C	3634950003	
007C 5001	148,4	49,2	117,6	7C	52	72,5	156	80 x 4	Standard	7C	2880074000000	
007C 5002	148,4	49,2	117,6	7C	80	65	158		Original IC-UG (")	7C	3631730019	
008C 5001	206,3	49,2	174,6	8C	65	82,5	216	92 x 4	Standard	8C	2880084000000	
008C 5002	206,3	49,2	174,6	8C	84	83,6	216	100 x 6	Original IC-UG	8C	3635050000	
085C 5001	165	71,4	123,8	8,5C	76	90	177	100 x 5	Standard	8,5C	2880854000000	
085C 5002	165	71,4	123,8	8,5C	65	88	175	100x6	Original IC-UG (1/2" 20 UNF)	8,5C	3640650004	
085C 5003	165	71,4	123,8	8,5C	74	90	177	100x6	Original IC-UG (M12x1,75)	8,5C	3640650015	
009C 5001	209,5	71,4	168,3	9C	61	98,5	219	111,5 x 6,75	Standard	9C	2880094000000	
009C 5002	209,5	71,4	168,3	9C	73	100	225		Original IC-UG (1/2" 20 UNF)	9C	3637290000	
009C 5003	209,5	71,4	168,3	9C					Original IC-UG (M12x1,75)	9C	3637290017	
010C 5001	212,5	92,1	165	10C	85	130	225	142 x 6	Standard	10C	2880104400000	
010C 5002	212,5	92,1	165	10C	85	130	225		Original IC-UG (")	10C	3641710002	
010C 5003	212,5	92,1	165	10C	85	130	225		Original IC-UG (mm)	10C	3641710008	
011C 5001	223,8	89	172,7	11C	85	130	235	144 x 7	Standard	11C	2880114000200	
011C 5002	223,8	89	172,7	11C	85	130	235	145 x 7	Standard	11C	3642370002	
012C 5001	288,9	92,1	241,3	12C	123	141	302		Original IC-UG (mm)	12C	3645382000	