

# PLATOS DIN STANDARD



## ACOPLAMIENTO DIN

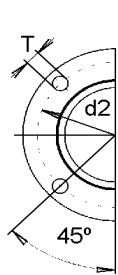


FIG. 1

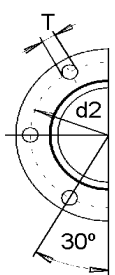


FIG. 2

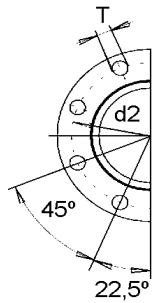


FIG. 3

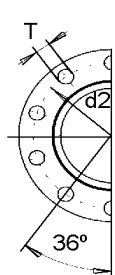


FIG. 4



FIG. 5

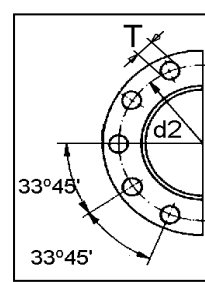


FIG. 6

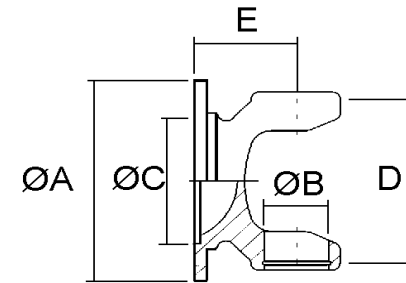
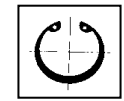


FIG. A



Fijación cruz

## ACOPLAMIENTO SAE

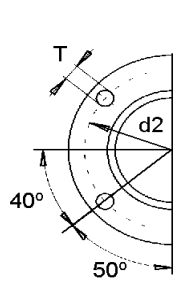


FIG. 7

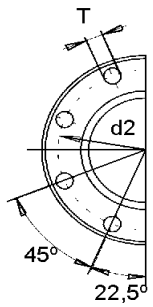


FIG. 8

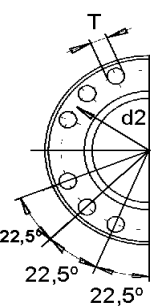


FIG. 9

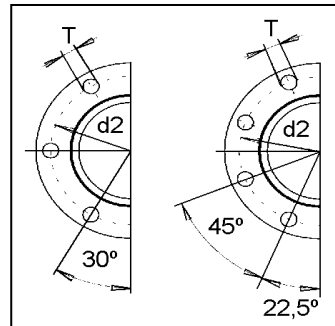


FIG. 10



FIG. 11

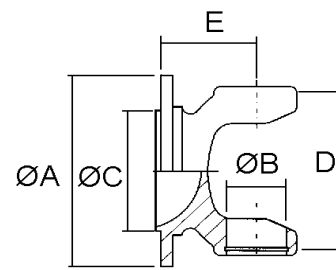


FIG. B

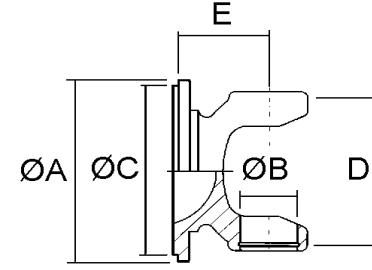
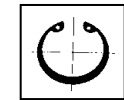


FIG. C



Fijación cruz

## ACOPLAMIENTO KV

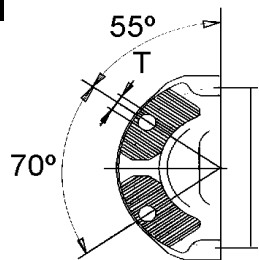


FIG. 12

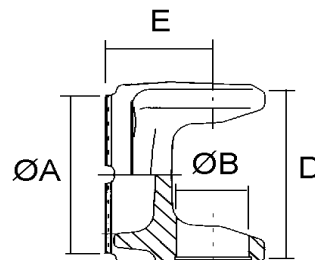
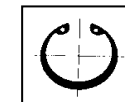


FIG. D



Fijación cruz

# PLATOS DIN STANDARD



REF. Cardyfren	PARA CRUZ		SERIE	FIG.	TIPO	ØA	Nº Talad.	ØT	ØC	E	Ø d2	β	OBSERV.	EQUIV.			
	Ø B	D															
47303001	22	58,9	4730	A2	DIN	75	6	6	42	39	62	25°	Standard	473.30			
00303001	26	72,1	0030	A2	DIN	75	6	6	42	47	62	30°					1119-30-04/03
00303002	26	72,1	0030	A1	DIN	90	4	8	47	40	74,5	20°	Standard				1110-30-01/13
00303004	26	72,1	0030	A1	DIN	90	4	8	47	47	74,5	30°					1111-30-01/03
00303003	26	72,1	0030	A2	DIN	90	6	8	47	47	74,5	30°					1111-30-02/03
00303005	26	72,1	0030	B7	SAE	90	4	8	57,15	40	69,9	20°	Acopl. SAE 1100				1110-30-21/03
00303006	26	72,1	0030	B7	SAE	90	4	8	57,15	47	69,9	30°	Acopl. SAE 1100				1111-30-20/03
00433006	30	81,8	0043	A1	DIN	90	4	8	47	48	74,5	20°		287.10			1119-43-01/03
00433001	30	81,8	0043	A2	DIN	100	6	8	57	48	84	20°	Standard	287.10			1110-43-01/03
00433002	30	81,8	0043	A2	DIN	100	6	8	57	58	84	35°		287.10			1111-43-01/03
00433005	30	81,8	0043	A3	DIN	100	8	8	57	58	84	35°		287.10			1111-43-02/03
00433007	30	81,8	0043	A1	DIN	120	4	10	75	48	101,5	20°		287.10			1119-43-50/03
00433003	30	81,8	0043	A2	DIN	120	6	8	75	48	101,5	20°		287.10			1119-43-34/03
00433008	30	81,8	0043	A3	DIN	120	8	8	75	48	101,5	20°		287.10			1119-43-24/03
00433004	30	81,8	0043	A3	DIN	120	8	10	75	48	101,5	20°		287.10			1119-43-23/03
00433009	30	81,8	0043	B7	SAE	90	4	8	57,15	48	69,9	20°	Acopl. SAE 1100	287.10			1119-43-05/03
00433010	30	81,8	0043	B7	SAE	97	4	10	60,32	58	79,4	35°	Acopl. SAE 1300	287.10			1111-43-20/03
00433012	30	81,8	0043	B7	SAE	116	4	11	69,85	48	95,25	20°	Acopl. SAE 1400	287.10			1119-43-45/03
00433011	30	81,8	0043	D12	KV	100	4	8,5	KV 70°	58	84	35°	MULTICAR	287.10			1119-43-22/03
00533018	35	96,8	0053	A2	DIN	100	6	8	57	65	84	35°		287.20			1119-53-19/03
00533008	35	96,8	0053	A2	DIN	100	6	10	57	65	84	35°		287.20			1119-53-24/03
00533009	35	96,8	0053	A3	DIN	100	8	10	57	65	84	35°		287.20			1119-53-25
00533010	35	96,8	0053	A2	DIN	120	6	8	75	56	101,5	20°		287.20			1110-53-04
00533011	35	96,8	0053	A2	DIN	120	6	8	75	70	101,5	35°		287.20			1111-53-08/03
00533012	35	96,8	0053	A3	DIN	120	8	8	75	56	101,5	20°		287.20			1110-53-01/03
00533006	35	96,8	0053	A3	DIN	120	8	8	75	70	101,5	35°		287.20			1111-53-01/03
00533001	35	96,8	0053	A3	DIN	120	8	10	75	56	101,5	20°	Standard	287.20			1110-53-02/03
00533002	35	96,8	0053	A3	DIN	120	8	10	75	70	101,5	35°		287.20			1111-53-03/03
00533004	35	96,8	0053	A3	DIN	120	8	11	75	56	101,5	20°		287.20			1110-53-03/03
00533005	35	96,8	0053	A3	DIN	120	8	11	75	70	101,5	35°		287.20			1111-53-05

# PLATOS DIN STANDARD



REF. Cardyfren	PARA CRUZ		SERIE	FIG.	TIPO	ØA	Nº Talad.	ØT	ØC	E	Ø d2	β	OBSERV.	EQUIV.			
	Ø B	D															
00533013	35	96,8	0053	A1	DIN	150	4	10	90	56	130	20°		287.20	1111-53-27		
00533014	35	96,8	0053	A3	DIN	150	8	10	90	56	130	20°		287.20	1119-53-28/03		
00533015	35	96,8	0053	A3	DIN	150	8	12	90	56	130	20°		287.20	1111-53-21/03		
00533017	35	96,8	0053	B7	SAE	116	4	12	69,85	56	95,25	20°	Acopl. SAE 1400	287.20	1110-53-25/03		
00533007	35	96,8	0053	B7	SAE	116	4	12	69,85	70	95,25	35°	Acopl. SAE 1400	287.20	1119-53-40/03		
00533016	35	96,8	0053	B10	SAE	120	6	10	82,5	70	101,5	35°	MERCEDES	287.20	1111-53-20/03		
00533019	35	96,8	0053	D12	KV	120	4	11	KV 70°	68	100	35°		287.20	1119-53-22/02		
00633001	42	104,5	0063	A3	DIN	120	8	10	75	75	101,5	25°	MAN	587.15	1119-63-01/03		
00633002	42	104,5	0063	A3	DIN	120	8	12	75	75	101,5	25°		587.15	1111-63-08		
00633003	42	104,5	0063	A3	DIN	120	8	14	75	75	101,5	25°		587.15	1111-63-09		
00633009	42	104,5	0063	A3	DIN	150	8	10	90	62	130	20°		587.15	1110-63-02/03		
00633004	42	104,5	0063	A3	DIN	150	8	10	90	80	130	35°		587.15	1111-63-02/03		
00633010	42	104,5	0063	A3	DIN	150	8	12	90	62	130	20°	Standard	587.15	1110-63-01/03		
00633005	42	104,5	0063	A3	DIN	150	8	12	90	80	130	35°		587.15	1111-63-01/03		
00633011	42	104,5	0063	A3	DIN	150	8	14	90	62	130	20°		587.15	1110-63-04/03		
00633006	42	104,5	0063	A3	DIN	150	8	14	90	80	130	35°		587.15	1111-63-07		
00633015	42	104,5	0063	A3	DIN	180	8	14	110	80	155,5	35°		587.15	1119-63-28/03		
00633012	42	104,5	0063	B11	SAE	130	8	10	82,5	80	112	35°	MERCEDES	587.15	1119-63-03/03		
00633013	42	104,5	0063	B7	SAE	150	4	14	95,25	62	120,6	20°	Acopl. SAE 1500	587.15	1110-63-05/03		
00633014	42	104,5	0063	B7	SAE	150	4	14	95,25	80	120,6	35°	Acopl. SAE 1500	587.15	1119-63-10/03		
00633015	42	104,5	0063		DIN	180							CIEGO		1119-63-31/03		
00633007	42	104,5	0063	D12	KV	120	4	11	KV 70°	75	100	35°		587.15	1119-63-22/02		
00573001	47	132,2	0057	A3	DIN	150	8	12	90	90	130	35°	Standard		1111-57-01/03		
00573006	47	132,2	0057	A3	DIN	150	8	14	90	90	130	35°			1111-57-12/03		
00573008	47	132,2	0057	A3	DIN	165	8	14	95	90	140	35°			1111-57-10/03		
00573002	47	132,2	0057	A3	DIN	165	8	16	95	90	140	35°			1111-57-08/03		
00573003	47	132,2	0057	A3	DIN	180	8	14	110	90	155,5	35°			1111-57-02/03		
00573009	47	132,2	0057	A3	DIN	180	8	16	110	90	155,5	35°			1111-57-19		
00573004	47	132,2	0057	C8	SAE	174,6	8	10	168,23	90	155,52	35°	Acopl. SAE 1600		1119-57-02/03		
00573005	47	132,2	0057	D12	KV	152	4	13	KV 70°	95	130	35°			1119-57-22/02		

# PLATOS DIN STANDARD



REF. Cardyfren	PARA CRUZ		SERIE	FIG.	TIPO	ØA	Nº Talad.	ØT	ØC	E	Ø d2	β	OBSERV.	EQUIV.			
	Ø B	D															
03753001	48	116,5	0375	A3	DIN	150	8	12	90	86	130	35°	Standard 42480665	587.20			
58203002	48	116,5	0375	A3	DIN	165	8	16	95	86	140	35°		587.20	2.587.20.2811070		
03753003	48	116,5	0375	A3	DIN	180	8	14	110	86	155,5	35°		587.20			
03753005	48	116,5	0375	B8	SAE	174,6	8	10	168,22	86	155,5	35°	Acopl. SAE 1600	587.20			
03753004	48	116,5	0375	D12	KV	152	4	13	KV 70°	86	130	35°		587.20			
00583001	48	132,2	0058	A3	DIN	150	8	10	90	90	130	35°				1111-58-05/03	
00583006	48	132,2	0058	A3	DIN	150	8	12	90	90	130	35°	Standard			1111-58-01/03	
00583002	48	132,2	0058	A3	DIN	165	8	16	95	90	140	35°				1111-58-08/03	
00583010	48	132,2	0058	A3	DIN	180	8	12	110	90	155,5	35°				1111-58-04/03	
00583003	48	132,2	0058	A3	DIN	180	8	14	110	90	155,5	35°				1111-58-02/03	
00583004	48	132,2	0058	C8	SAE	174,6	8	10	168,23	90	155,52	35°	Acopl. SAE 1600			1119-58-02/03	
00583005	48	132,2	0058	D12	KV	152	4	13	KV 70°	95	130	35°				1119-58-22/02	
58303001	52	133	5830	A3	DIN	150	8	12	90	68	130	15°		587.30	2.587.30.2000120		
58303002	52	133	5830	A3	DIN	150	8	12		78				587.30	2.587.30.2000030		
00683001	52	133	0068	A3	DIN	150	8	12	90	95	130	35°	MAN / IVECO	587.30		1111-67-07/02	
00683015	52	133	0068	A3	DIN	150	8	14	90	95	130	35°		587.30		1111-67-15/02	
00683016	52	133	0068	A3	DIN	150	8	16	90	95	130	35°		587.30		1111-67-16/02	
00683002	52	133	0068	A3	DIN	165	8	14	95	95	140	35°		587.30		1111-67-13/02	
00683003	52	133	0068	A3	DIN	165	8	16	95	95	140	35°		587.30		1111-67-02/02	
00683020	52	133	0068	A3	DIN	180	8	12	110	95	155,5	35°		587.30		1111-67-04/02	
00683011	52	133	0068	A3	DIN	180	8	14	110	78	155,5	24°	Standard	587.30		1110-67-01/02	
00683004	52	133	0068	A3	DIN	180	8	14	110	95	155,5	35°		587.30		1111-67-01/02	
00683005	52	133	0068	A3	DIN	180	8	16	110	78	155,5	24°		587.30		1110-67-03/02	
00683012	52	133	0068	A3	DIN	180	8	16	110	95	155,5	35°		587.30		1111-67-09/02	
00683006	52	133	0068	A4	DIN	180	10	14	110	95	155,5	35°		587.30		1111-67-20/02	
00683007	52	133	0068	A4	DIN	180	10	16	110	78	155,5	24°		587.30		1110-67-04/02	
00683017	52	133	0068	A4	DIN	180	10	16	110	95	155,5	35°		587.30		1111-67-03/02	
00683018	52	133	0068	C8	SAE	174,6	8	9,6	168,23	76	155,52	25°	Acopl. SAE 1600	587.30		1119-67-05/02	
00683019	52	133	0068	C8	SAE	174,6	8	10	168,23	95	155,52	35°	Acopl. SAE 1600	587.30		1119-67-09/02	
00683013	52	133	0068	C8	SAE	203,2	8	10	196,82	95	184,15	35°	Acopl. SAE 1700	587.30		1119-67-08/02	

# PLATOS DIN STANDARD



REF. Cardyfren	PARA CRUZ		SERIE	FIG.	TIPO	ØA	Nº Talad.	ØT	ØC	E	Ø d2	β	OBSERV.	EQUIV.			
	Ø B	D															
00683021	52	133	0068	C9	SAE	203,2	12	10	196,82	95	184,15	35°	Acopl. SAE 1800	587.30	1119-67-11/02		
00683010	52	133	0068	C9	SAE	203,2	12	11	196,82	95	184,15	35°	Acopl. SAE 1800	587.30	1119-67-01/02		
00683014	52	133	0068	D12	KV	150	4	13	KV 70°	75	130	20°		587.30	1119-68-22/02		
00683008	52	133	0068	D12	KV	150	4	13	KV 70°	95	130	35°		587.30	1119-67-22/02		
00683009	52	133	0068	D12	KV	180	4	15	KV 70°	95	150	35°		587.30	1119-67-23/02		
00723002	57	144	0072	A3	DIN	180	8	14	110	85	155,5	20°		587.36	1110-72-02/02		
00713001	57	144	0072	A3	DIN	180	8	14	110	100	155,5	33°		587.36	1111-71-02/02		
00723009	57	144	0072	A3	DIN	180	8	16	110	85	155,5	20°		587.36	1110-72-05/03		
00713003	57	144	0072	A3	DIN	180	8	16	110	100	155,5	33°		587.36	1111-71-03/02		
00723004	57	144	0072	A4	DIN	180	10	16	110	85	155,5	20°	Standard	587.36	1110-72-01/02		
00713005	57	144	0072	A4	DIN	180	10	16	110	100	155,5	33°		587.36	1111-72-01/02		
00723025	57	144	0072	A3	DIN	225	8	16	140	100	196	33°	Industrial	587.36	1119-72-06/02		
00723026	57	144	0072	A4	DIN	225	10	16	140	100	196	33°	Industrial	587.36	1119-72-01/02		
00723008	57	144	0072	C8	SAE	203,2	8	10	196,82	100	184,15	35°	Acopl. SAE 1700	587.36	1119-72-05/02		
00723017	57	144	0072	C9	SAE	203,2	12	10	196,82	100	184,15	35°	Acopl. SAE 1800	587.36	1119-72-02/02		
00723007	57	144	0072	C9	SAE	203,2	12	11	196,82	100	184,15	35°	Acopl. SAE 1800	587.36	1119-72-04/02		
58353007	57	144	5835	C9	SAE	203,2	12	11	196,82	100	184,15	35°	Acopl. SAE 1801	587.36			
00723006	57	144	0072	D12	KV	180	4	15	KV 70°	100	150	35°		587.36	1119-72-22/02		
00733010	57	152	0073	A3	DIN	180	8	14	110	100	155,5	24°		587.42	1111-73-04/02		
00733001	57	152	0073	A3	DIN	180	8	16	110	85	155,5	20°		587.42	1110-73-02/02		
00733002	57	152	0073	A3	DIN	180	8	16	110	100	155,5	24°		587.42	1111-73-02/02		
00733003	57	152	0073	A4	DIN	180	10	16	110	85	155,5	20°	Standard	587.42	1110-73-01/02		
00733004	57	152	0073	A4	DIN	180	10	16	110	100	155,5	24°		587.42	1111-73-01/02		
00733025	57	152	0073	A3	DIN	225	8	16	140	100	196	24°	Industrial	587.42	1119-73-06/02		
00733026	57	152	0073	A4	DIN	225	10	16	140	100	196	24°	Industrial	587.42	1119-73-01/02		
00733050	57	152	0073	A3	DIN	250	8	18	140	100	218	24°	Industrial	587.42	1119-73-12/02		
00733008	57	152	0073	C9	SAE	203,2	12	11	196,82	57,5	184,15	5°	Extra-corta	587.42	1119-73-10/02		
00733009	57	152	0073	C9	SAE	203,2	12	11	196,82	60	184,15	5°		587.42			
00733007	57	152	0073	C9	SAE	203,2	12	11	196,82	100	184,15	35°		587.42	1119-73-04/02		
00733006	57	152	0073	D12	KV	180	4	15	KV 70°	56	150	5°	Extra-corta	587.42	1119-73-27/02		
00733005	57	152	0073	D12	KV	180	4	15	KV 70°	95	150	30°		587.42	1119-73-23/02		

# PLATOS DIN STANDARD



REF. Cardyfren	PARA CRUZ		SERIE	FIG.	TIPO	ØA	Nº Talad.	ØT	ØC	E	Ø d2	β	OBSERV.	EQUIV.		
	Ø B	D														
06803001	57	172	0680	A4	DIN	180	10	16	110	110	155,5	25°	IVECO			
06803002	57	172	0680	D12	KV	180	4	15	KV 70°	100	150	28°	IVECO 93157116			
07003001	65	172	0700	A4	DIN	180	10	16	110	110	155,5	30°	Standard	587.48		
07003003	65	172	0700	A6	DIN	180	10	16	110	110	155,5	30°	T/ Despl. IVECO	587.48		
00773025	65	172	0700	A3	DIN	225	8	16	140	110	196	25°	Industrial	587.48	1110-77-03/02	
00773050	65	172	0700	A3	DIN	250	8	18	140	110	218	25°	Industrial	587.48	1119-77-02/03	
07003004	65	172	0700	C9	SAE	203,2	12	11	196,8	105	184,2	25°		587.48		
07003002	65	172	0700	D12	KV	180	4	15	KV 70°	100	150	28°	IVECO Version Klein	587.48		
00803001	72	185	0080	A3	DIN	225	8	16	140	108	196	24°	Industrial	587.50	1110-80-11/03	
00803000	72	185	0080	A -	DIN	250	-	-	140	108	-	24°	Sin taladros	587.50	1110-80-30/03	
00803002	72	185	0080	A3	DIN	250	8	18	140	108	218	24°	Industrial	587.50	1110-80-10/03	
58503001	72	185	0080	D12	KV	200	4	15	KV 70°	113	165	22°	MERCEDES	587.50	2.587.50.2000510	
19703001	110	210	1970		DIN	350	10	22,1	220	170	310	15°	INDUSTRIAL Orejeta partida	190.70		