

PLATOS SPICER



ACOPLAMIENTOSAE

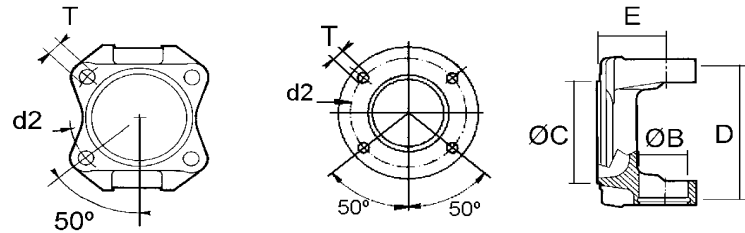


FIG. 1

FIG. 2

FIG. A

ACOPLAMIENTO SAE

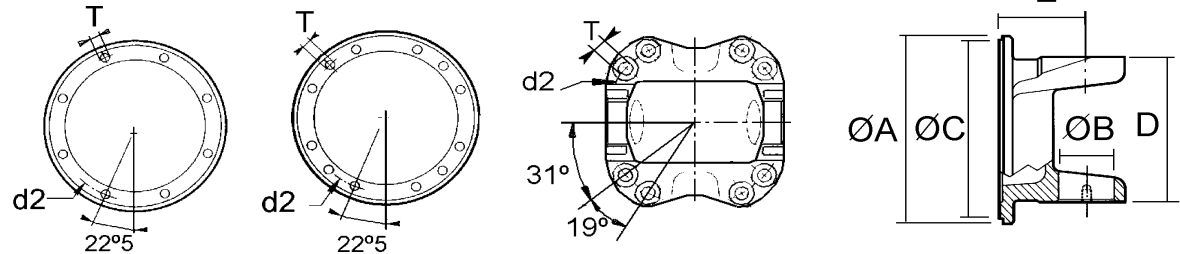


FIG. 3

FIG. 4

FIG. 5

FIG. B

ACOPLAMIENTODIN

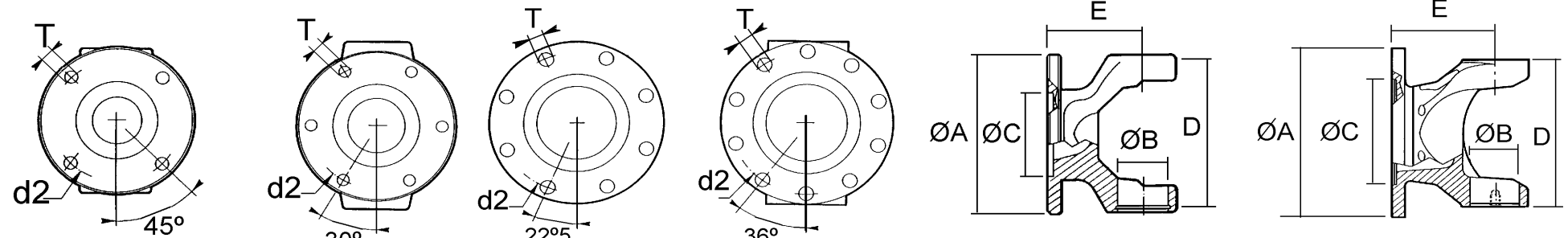


FIG. 6

FIG. 7

FIG. 8

FIG. 9

FIG. C

FIG. D

ACOPLAMIENTOKV

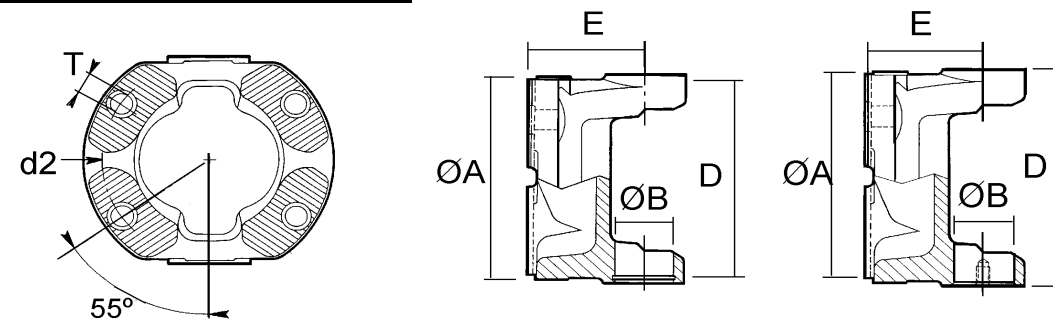


FIG. 10

FIG. E

FIG. F

Fijación cruz circlips



FIG. G

Fijación cruz chapas



FIG. H

PLATOS SPICER



REF. Cardyfren	PARA CRUZ		SERIE	FIG.	TIPO	ØA	N° Talad.	ØT	ØC	E	Ø d2	β	OBSERV	EQUIV.			
	Ø B	D															
11003001	23,8	61,2	1100	2A-G	SAE	88	4	8	57,1	30,2	69,9	17°	Standard				
11003002	23,8	61,2	1100	6C-G	DIN	90	4	8,1	47	40	74,5	17°					
12103001	27	61,9	1210	1A-G	SAE	88	4	8,2	57,1	30,2	69,9	15°	Standard		2-2-879		
13003001	27	74,6	1300	2A-G	SAE	97	4	9,8	60,3	35	79,4	20°	Standard				
13003002	27	74,6	1300	2A-G	SAE	92	4	8,2	57,1	40,5	69,9	20°	Acopl.SAE 1100				
13103010	27	81,7	1310	2A-G	SAE	92	4	8	57,1	40,5	69,9	20°	Acopl.SAE 1100				
13103001	27	81,7	1310	1A-G	SAE	98,5	4	9,7	60,3	35	79,4	20°	Std. (Orig. DANA)		2-2-329		
13103011	27	81,7	1310	2A-G	SAE	97	4	9,85	60,3	35	79,4	20°					
13103002	27	81,7	1310	1A-G	SAE	98,5	4	10,2	60,3	35	79,4	20°			2-2-1469		
13103006	27	81,7	1310	1A-G	SAE	98,5	4	9,7	60,3	41,3	79,4	30°	LARGO		2-2-459		
13103005	27	81,7	1310	1A-G	SAE	117,5	4	11,1	69,9	35	95,3	20°	Acop.SAE1410/JCB		2-2-479		
13103007	27	81,7	1310	1A-G	SAE	117,5	4	12,1	69,9	35	95,3	20°	Acopl. 1410		2-2-1459		
13103008	27	81,7	1310	1A-G	SAE	146	4	12,8	95,2	35	120,7	20°	Acopl 1550 CASE		2-2-579		
13103003	27	81,7	1310	6C-G	DIN	90	4	8,1	47	50	74,6	25°	Original DANA		2-2-1329		
13103033	27	81,7	1310	6C-G	DIN	90	4	8,08	47	50	74,5	25°					
13103012	27	81,7	1310	7C-G	DIN	90	6	8,08	47	52	74,5	25°					
13103004	27	81,7	1310	7C-G	DIN	100	6	8,1	57	50	84	22°	Original DANA		2-2-1339		
13103044	27	81,7	1310	7C-G	DIN	100	6	8,08	57	53	84	30°					
13103009	27	81,7	1310	8C-G	DIN	120	8	10	75	52	101,5	22°	Original DANA		2-2-1829		
13503001	30,1	92	1350	1A-G	SAE	119	4	11,1	69,9	39,6	95,3	20°	Standard		3-2-119		
13503002	30,1	92	1350	7C-G	DIN	100	6	8,2	57	65	84	22°					
13503003	30,1	92	1350	8C-G	DIN	120	8	8,1	75	65	101,5	22°					
13503004	30,1	92	1350	8C-G	DIN	120	8	10,3	75	65	101,5	22°					
13503005	30,1	92	1350	1A-G	SAE		4	9,7	60,32	55	79,37		Centraje 1310				
14103001	30,1	106,3	1410	1A-G	SAE	119	4	11,1	69,9	42,9	95,3	22°	Std. (Orig. DANA)		3-2-159		
14103011	30,1	106,3	1410	1A-G	SAE	114	4	11,2	69,85	43	95,3	22°					
14103005	30,1	106,3	1410	1A-G	SAE	119	4	12,1	69,9	42,9	95,3	22°			3-2-1329		
14103007	30,1	106,3	1410	1A-G	SAE	150	4	14,1	95,2	38,1	120,7	12°	Acopl. SAE 1550		3-2-1489		

PLATOS SPICER



REF. Cardyfren	PARA CRUZ		SERIE	FIG.	TIPO	ØA	N° Talad.	ØT	ØC	E	Ø d2	β	OBSERV	EQUIV.		
	Ø B	D														
14103003	30,1	106,3	1410	7C-G	DIN	100	6	8,1	57	64	84	22°				3-2-1239
14103002	30,1	106,3	1410	8C-G	DIN	120	8	8,1	75	64	101,5	30°	Original DANA			02-426
14103022	30,1	106,3	1410	8C-G	DIN	120	8	8,2	75	56	101,5	20°				
14103004	30,1	106,3	1410	8C-G	DIN	120	8	10,1	75	64	101,5	30°	Original DANA			3-2-1159
14103006	30,1	106,3	1410	10E-G	KV	120	4	11	KV 70°	57	100	22°	IVECO			3-2-25
14803001	34,9	106,3	1480	1A-G	SAE	150	4	12,7	95,2	50,8	120,7	22°	Standard			3-2-479
14803003	34,9	106,3	1480	1A-G	SAE	150	4	14,1	95,2	50,8	120,7	22°				3-2-1469
14803002	34,9	106,3	1480	8C-G	DIN	120	8	10,1	75	60	101,5	22°				3-2-1299
14803004	34,9	106,3	1480	10E-G	KV	120	4	11	KV 70°	60	100	22°				3-2-15
15003001	39,6	115,9	1500	2A-G	SAE	146	4	12,8	95,2	63,5	120,7	20°	Standard			
15003002	39,6	115,9	1500	3B-G	SAE	175	8	9,8	168,2	80,5	155,6	35°	Acopl. SAE 1610			
15003004	39,6	115,9	1500	8C-G	DIN	120	8	8,2	75	75	101,5	25°				
15003005	39,6	115,9	1500	8C-G	DIN	150	8	12,2	90	82,5	130	35°				
15003003	39,6	115,9	1500	10E-G	KV	120	4	11	KV 70°	73	100					
15503006	34,9	126,1	1550	1A-G	SAE	150	4	12,7	95,2	38,1	120,7	8°	Extra-corto			4-2-679
15503001	34,9	126,1	1550	1A-G	SAE	150	4	12,7	95,2	50,8	120,7	22°	Standard			4-2-669
15503002	34,9	126,1	1550	1A-G	SAE	150	4	14,2	95,2	50,8	120,7	22°				4-2-1059
15503007	34,9	126,1	1550	3 - G	SAE	175	8	10,1	168,2	50,8	155,5	22°				4-2-689A
15503008	34,9	126,1	1550	8C-G	DIN	120	8	10,1	75	80	101,5	30°				4-2-1129
15503003	34,9	126,1	1550	8C-G	DIN	150	8	12,1	90	80	130	30°				4-2-1069
15503004	34,9	126,1	1550	10E-G	KV	120	4	11	KV 70°	65	100	25°	DAF			4-2-35
15503005	34,9	126,1	1550	10E-G	KV	150	4	13	KV 70°	68	130	25°	DAF			4-2-25
16103001	47,6	134,9	1610	3B-H	SAE	175	8	10,1	168,2	47,8	155,5	8°	Extra-corto			5-2-379A
16103002	47,6	134,9	1610	3B-H	SAE	175	8	10,1	168,2	73,2	155,5	35°	Standard			5-2-1039
16103003	47,6	134,9	1610	8D-H	DIN	150	8	12,1	90	91,9	130	35°				5-2-1149
17103002	49,2	155	1710	3B-H	SAE	175	8	10,1	168,2	102	155,5	35°	Acopl. SAE 1610			6-2-1299A
17103001	49,2	155	1710	3B-H	SAE	203,2	8	10,1	196,8	50,8	184	8°	Extra-corto			6-2-769
17103003	49,2	155	1710	4B-H	SAE	203,2	12	10,1	196,8	76,2	184	29°	Standard			6-2-1359
17103004	49,2	155	1710	8D-H	DIN	180	8	14,1	110	102	155,5	35°				6-2-1309

PLATOS SPICER



REF. Cardyfren	PARA CRUZ		SERIE	FIG.	TIPO	ØA	N° Talad.	ØT	ØC	E	Ø d2	β	OBSERV	EQUIV.			
	Ø B	D															
17103006	49,2	155	1710	8D-H	DIN	180	8	16,1	110	102	155,5	35°				6-2-1339	
17103007	49,2	155	1710	10F-H	KV	150	4	13	KV 70°	81	130	25°				6-2-15	
17103008	49,2	155	1710	10F-H	KV	180	4	15	KV 70°	83	150	25°				6-2-25	
17603001	49,2	177,8	1760	4B-H	SAE	203,2	12	11,1	196,8	86	184	30°	Standard			6.3-2-19	
17603005	49,2	177,8	1760	9D-H	DIN	180	10	16,1	110	108	155,5	30°				6.3-2-59	
17603004	49,2	177,8	1760	10F-H	KV	180	4	15	KV 70°	88	150	25°				6.3-2-15	
18103001	49,2	191,5	1810	4B-H	SAE	203,2	12	11,1	196,8	66	184	12°	Extra-corto			6.5-2-359	
18103002	49,2	191,5	1810	4B-H	SAE	203,2	12	11,1	196,8	86	184	30°	Standard			6.5-2-329	
18103003	49,2	191,5	1810	8D-H	DIN	180	8	14,1	110	92	155,5	22°				6.5-2-439	
18103006	49,2	191,5	1810	9D-H	DIN	180	10	16,1	110	92	155,5	20°				6.5-2-419	
18103005	49,2	191,5	1810	10F-H	KV	180	4	15	KV 70°	88	150	25°				6.5-2.15	
18803001	55,5	205,5	1880	5B-H	SAE	241,3	8	16	177,7	88,9	209,4	22°				8-2-109	