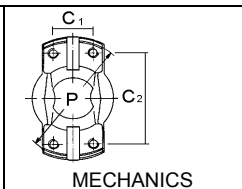
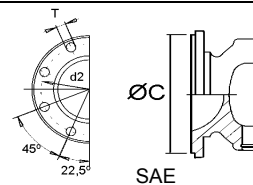
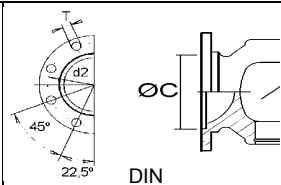
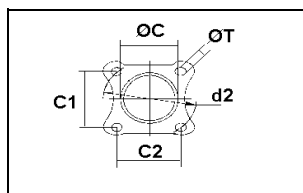
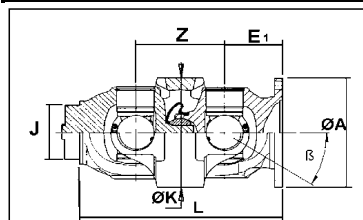


NUDOS FIJOS DOBLES CON CENTRAJE



REF. Cardyfren	CRUZ		SERIE	FIG.	L	P	C1	C2	E1	Z	Ø K	TIPO	Ø A	NºT	Ø T	Ø C	Ø d2	J	β	PARA TUBO	OBSERV.
	Ø B	D																			
LR27 2001H	27	74,6	1300	152			67,2	67,2	41,27	72	92	L. ROVER	115	4	10,3	65 M	95	45,5		50,8x3 / 63,5x2,1	L.ROVER DISCOV. / RANGE ROVER
LR27 2002H	27	81,8	1310	147	-		67,1	67,1	41,27	68	100	L. ROVER	115	4	9,98	64,9 M	95	44,95		50,8x3 / 63,5x2,1	L.ROVER DISCOVERY
FD27 2001H	27	81,8	1310	145			63	63		68,4	100	FORD		4	12,8	51 H	89	25,9			FORD BRONCO
SU27 2000H	27	81,8	1310	145	-				41,27	68	100	SUZUKI	115	-		44,95 M	-	44,95		50,8x3 / 63,5x2,1	SUZUKI (PLATO CIEGO)
SU27 2001H	27	81,8	1310	145	-		56,13	56,13	41,27	68	100	SUZUKI	115	4	8,3	44,95 M	80	44,95		50,8x3 / 63,5x2,1	SUZUKI
TO27 2001H	27	81,8	1310	147	-				41,27	68	100	TOYOTA	115	-		45,85 M	-	44,95		50,8x3 / 63,5x2,1	TOYOTA (PLATO CIEGO)
TO27 2002H	27	81,8	1310	147	-		59,94	59,94	41,27	68	100	TOYOTA	115	4	10,4	45,95 M	84,5	44,95		50,8x3 / 63,5x2,1	TOYOTA
TO27 2003H	27	81,8	1310	147	-		65,94	65,94	41,27	68	100	TOYOTA	115	4	11,3	45,95 M	93	44,95		50,8x3 / 63,5x2,1	TOYOTA
TO27 2004H	27	81,8	1310	147	-		68,48	60,05	41,27	68	100	TOYOTA	115	4	8,3	45,95 M	91	44,95		50,8x3 / 63,5x2,1	TOYOTA
TO27 2005H	27	81,8	1310	147	-		68,48	60,05	41,27	68	100	TOYOTA	115	4	10	45,95 M	91	44,95		50,8x3 / 63,5x2,1	TOYOYA
TO27 2006H	27	81,8	1310	147	-		69,85	61,62	41,27	68	100	TOYOTA	115	4	10	45,95 M	93	44,95		50,8x3 / 63,5x2,1	TOYOTA
TO28 2001H	28,5	54 AI		165	-		68,5	60		78	105	TOYOTA	115	4	8,3	46 M	91	62			TOYOTA
TO28 2002H	28,5	54 AI		165	-		68,5	60		78	105	TOYOTA	115	4	10	46 M	91	62			TOYOTA
TO28 2003H	28,5	54 AI		165	-		60	60		78	105	TOYOTA	115	4	10	46 M	84,5	62			TOYOTA
TO28 2004H	28,5	54 AI		165	-		70	61,5		78	105	TOYOTA	115	4	10	46 M	93,18	62			TOYOTA
NS28 2001H	28,5	54 AI		168	-		57,25	57,25	41,2	78	105		119	4	10,1	50 M	81,25	46,25			NISSAN / SSANGYONG MUSSO
NS28 2002H	28,5	54 AI		165	-		67,2	67,2	38	78	105	NISSAN	110	4	12,1	65 H	95	45,6			NISSAN
NS28 2003H	28,5	54 AI		165	-		67,2	67,2	38	78	105	NISSAN	119	4	12,1	65 M	95	38,5			NISSAN (ADAPTABLE)
LR28 2001H	28,5	54 AI		165	-		52,9	59,1	38	78	105	SAE 1310	97	4	9,53	60,3 M	79,37	62		50,8x2,4	LAND ROVER
NS28 2004H	28,5	65,2 AI	3R	170	-		76,5	76,5	43	83	99		125,5	4	11,9	65 H	108	45			NISSAN
SW28 2001H	28,5	65,2 AI	3R	170	-		76,5	76,5	43	83	99		125,5	4	11,9	79,37 H	108	45			SAGINAW
SW28 2002H	28,5	65,2 AI	3R	162	-		76,2	76,2	43	82	99		125,5	4	11,5	79,37 H	108	45		50,8x3,04	SAGINAW
SW28 2003H	28,5	65,2 AI	3R	162	-		76,2	76,2	43	82	99		125,5	4	11,5	79,37 H	108	67		69,8x1,65	SAGINAW
6815 2001H	27	74,5	6815	180	-		61	73	54	75	104	SAE	115,9	4	12,2	69,85	95,25	59			CASE
6815 2002H	27	74,5	6815	180	-		-	-	54	75	104	DIN	120	8	10	75	101,5	59			
6830 2001H	34,9	106,4	6830	240	-		-	-	72	102	140	DIN	120	8	10	75	101,5	73	42	80x3,5	
5820 2001H	48	126	5820	265	-		-	-	75	115	158	DIN	150	8	12	90	130	82	42	90x4	HANOMAG
5820 2005H	48	126	5820	265	-		-	-	75	115	158	SAE	175	8	9,6	168,2	155,5	82	42	90x4	VOLVO/HANOMAG
006C 2001H	48	126	6C	265	140,4		42,9	114,3	70	115	158	6C	140,4	4	10			73	42	80x3,5	HANOMAG
5835 2001H	57	144	5835	320	-		-	-	90	140	180	DIN	180	8	14	110	155,5	82	42	100x6	HANOMAG