

JUNTAS CORREDERAS SPICER



(SIN BARRON CORREDERO)

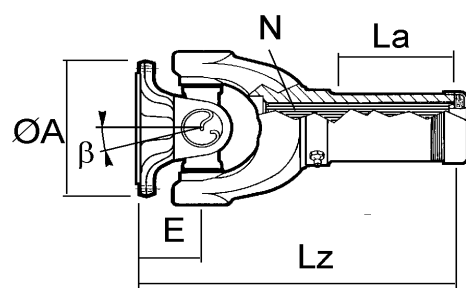


FIG. 1

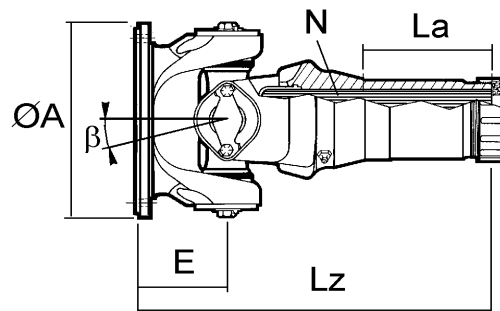
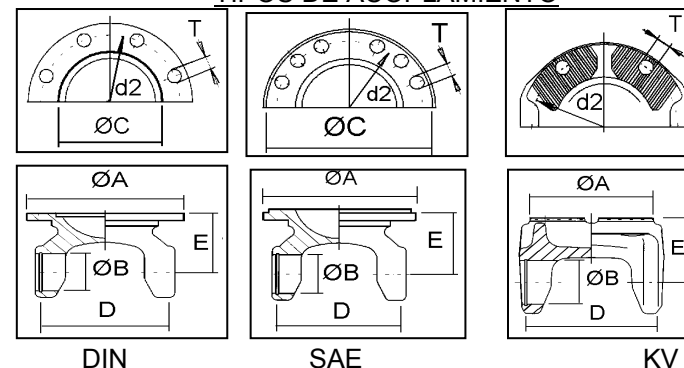


FIG. 2

TIPOS DE ACOPLAMIENTO



| REF. Cardyfen | CRUZ | | SERIE | FIG | Lz | La | N | TIPO | ØA | N°T | Ø T | Ø C | E | d2 | β | PARA BARRON | OBSERV. | | |
|------------------|------|-------|-------|-----|-------|------|----|------|------|-----|------|-------|------|-------|-----|----------------|---------------|---------------|--|
| | Ø B | D | | | | | | | | | | | | | | | | | |
| 1100 1101 01 | 23,8 | 61,2 | 1100 | 1 | 140 | 40 | 16 | SAE | 88 | 4 | 8 | 57,1 | 30,2 | 69,9 | 17° | 1100 6001 | Standard | | |
| 1210 1101 01 | 27 | 61,9 | 1210 | 1 | 162,3 | 54 | 27 | SAE | 88 | 4 | 8,2 | 57,1 | 30,2 | 69,9 | 13° | 1210 6001 | Sin barrón | | |
| 1210 1001 01 | 27 | 61,9 | 1210 | 1 | 162,3 | 54 | 27 | SAE | 88 | 4 | 8,2 | 57,1 | 30,2 | 69,9 | 13° | 1210 6001 | Con barrón | 43-00310-202x | |
| 1300 1101 01 | 27 | 74,6 | 1300 | 1 | 172 | 50 | 16 | SAE | 97 | 4 | 9,8 | 60,3 | 35 | 79,4 | 20° | 1300 6001 | Standard | | |
| 1300 1102 01 | 27 | 74,6 | 1300 | 1 | 176 | 50 | 16 | SAE | 97 | 4 | 9,8 | 60,3 | 35 | 79,4 | 20° | 1300 6002 | | | |
| 1310 1101 01 | 27 | 81,7 | 1310 | 1 | 171,5 | 54 | 16 | SAE | 98,5 | 4 | 9,7 | 60,3 | 35 | 79,4 | 20° | 1310 6001 | Standard | | |
| 1310 1102 01 | 27 | 81,7 | 1310 | 1 | 209,8 | 77,7 | 16 | SAE | 98,5 | 4 | 9,7 | 60,3 | 35 | 79,4 | 20° | 1310 6002 | Larga | | |
| 1310 1103 01 | 27 | 81,7 | 1310 | 1 | 235 | 105 | 16 | SAE | 98,5 | 4 | 9,7 | 60,3 | 35 | 79,4 | 20° | 1310 6004 | Extra-Largo | | |
| 1310 1101 03 | 27 | 81,7 | 1310 | 1 | 186,5 | 54 | 16 | DIN | 90 | 4 | 8,2 | 47 | 50 | 74,6 | 16° | 1310 6001 | | | |
| 1310 1101 04 | 27 | 81,7 | 1310 | 1 | 186,5 | 54 | 16 | DIN | 100 | 6 | 8,2 | 57 | 50 | 84 | 16° | 1310 6001 | | | |
| 1310 1102 02 | 27 | 81,7 | 1310 | | | | | DIN | 120 | 8 | 8 | | | | | | | | |
| 1350 1103 01 | 30,1 | 92 | 1350 | 1 | 187,2 | 51 | 16 | SAE | 119 | 4 | 11,1 | 69,9 | 39,6 | 95,3 | 20° | 1410 6001 | Standard | | |
| 1350 1101 01 | 30,1 | 92 | 1350 | 1 | 225 | 72 | 16 | SAE | 119 | 4 | 11,1 | 69,9 | 39,6 | 95,3 | 20° | 1410 6001 | CASE | | |
| 1350 1103 05 | 30,1 | 92 | 1350 | 1 | | 51 | 16 | SAE | 96,8 | 4 | 9,76 | 60,32 | 55 | 79,37 | | 14106001 | Centraje 1310 | | |
| 1350 1103 02 | 30,1 | 92 | 1350 | 1 | 202,6 | 51 | 16 | DIN | 100 | 6 | 8,2 | 57 | 55 | 84 | 22° | 1410 6001 | | | |
| 1410 1101 01 | 30,1 | 106,3 | 1410 | 1 | 208 | 72 | 16 | SAE | 119 | 4 | 11,1 | 69,9 | 42,9 | 95,3 | 22° | 1410 6001 | Standard | | |
| 1410 1104 01 | 30,1 | 106,3 | 1410 | 1 | 241,3 | 85 | 16 | SAE | 119 | 4 | 11,1 | 69,9 | 42,9 | 95,3 | 22° | 1410 6004 | Larga | | |
| 1410 1101 03 | 30,1 | 106,3 | 1410 | 1 | 229,1 | 72 | 16 | DIN | 100 | 6 | 8,1 | 57 | 64 | 84 | 22° | 1410 6001 | | | |
| 1410 1101 02 | 30,1 | 106,3 | 1410 | 1 | 229 | 72 | 16 | DIN | 120 | 8 | 8,1 | 75 | 64 | 101,5 | 22° | 1410 6001 | | | |

JUNTAS CORREDERAS SPICER



(SIN BARRON CORREDERO)

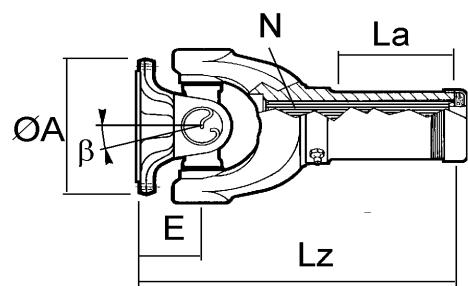


FIG. 1

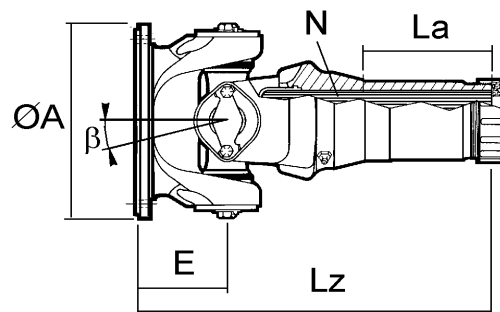
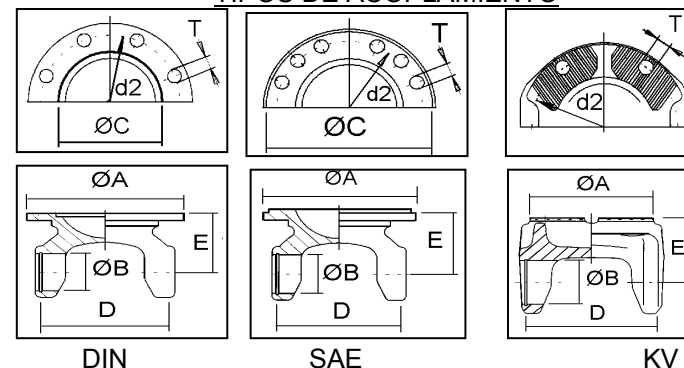


FIG. 2

TIPOS DE ACOPLAMIENTO



DIN

SAE

KV

| REF. Cardyfen | CRUZ | | SERIE | FIG | Lz | La | N | TIPO | ØA | N°T | Ø T | Ø C | E | d2 | β | PARA BARRON | OBSERV. | | |
|------------------|------|-------|-------|-----|-------|------|----|------|-------|-----|------|-------|------|-------|-----|---------------------|---------------|--|--|
| | Ø B | D | | | | | | | | | | | | | | | | | |
| 1410 1101 06 | 30,1 | 106,3 | 1410 | 1 | 222 | 72 | 16 | KV | 120 | 4 | 11 | KV70° | 57 | 100 | 22° | 1410 6001 | Plato Dentado | | |
| 1480 1101 01 | 34,9 | 106,3 | 1480 | 1 | 223,8 | 63,5 | 16 | SAE | 150 | 4 | 12,7 | 95,2 | 50,8 | 120,7 | 21° | 1480 6001 | Standard | | |
| 1480 1104 01 | 34,9 | 106,3 | 1480 | 1 | 372,4 | 150 | 16 | SAE | 150 | 4 | 12,7 | 95,2 | 50,8 | 120,7 | 21° | 1480 6003 | Extra-larga | | |
| 1480 1101 02 | 34,9 | 106,3 | 1480 | 1 | 233 | 63,5 | 16 | DIN | 120 | 8 | 10,1 | 75 | 60 | 101,5 | 21° | 1480 6001 | | | |
| 1480 1101 04 | 34,9 | 106,3 | 1480 | 1 | 233 | 63,5 | 16 | KV | 120 | 4 | 11 | KV70° | 60 | 100 | 21° | 1480 6001 | | | |
| 1500 1101 01 | 39,6 | 115,9 | 1500 | 1 | 233,5 | 75 | 16 | SAE | 146 | 4 | 12,8 | 95,2 | 63,5 | 120,7 | 20° | 1500 6002 | Standard | | |
| 1550 1101 01 | 34,9 | 126,1 | 1550 | 1 | 225,5 | 63,5 | 16 | SAE | 150 | 4 | 12,7 | 95,2 | 50,8 | 120,7 | 22° | 1550 6001 | Standard | | |
| 1550 1102 01 | 34,9 | 126,1 | 1550 | 1 | 317,5 | 110 | 28 | SAE | 150 | 4 | 12,7 | 95,2 | 50,8 | 120,7 | 22° | 1550 6002 | Larga | | |
| 1550 1101 08 | 34,9 | 126,1 | 1550 | 1 | 254,7 | 63,5 | 16 | DIN | 120 | 8 | 10,1 | 75 | 80 | 101,5 | 22° | 1550 6001 | | | |
| 1550 1101 03 | 34,9 | 126,1 | 1550 | 1 | 254,7 | 64 | 16 | DIN | 150 | 8 | 12,1 | 90 | 80 | 130 | 22° | 1550 6001 | | | |
| 1550 1101 04 | 34,9 | 126,1 | 1550 | 1 | 239,7 | 64 | 16 | KV | 120 | 4 | 11 | KV70° | 65 | 100 | 22° | 1550 6001 | Plato Dentado | | |
| 1550 1101 05 | 34,9 | 126,1 | 1550 | 1 | 242,7 | 64 | 16 | KV | 150 | 4 | 13 | KV70° | 68 | 130 | 22° | 1550 6001 | Plato Dentado | | |
| 1610 1101 02 | 47,6 | 134,9 | 1610 | 2 | 271,6 | 73,2 | 16 | SAE | 174,8 | 8 | 10,1 | 168,2 | 73,2 | 155,5 | 22° | 1610 6001 | Standard | | |
| 1610 1102 02 | 47,6 | 134,9 | 1610 | 2 | 347,8 | 124 | 16 | SAE | 174,8 | 8 | 10,1 | 168,2 | 73,2 | 155,5 | 35° | 1610 6002 | Larga | | |
| 1610 1101 03 | 47,6 | 134,9 | 1610 | 2 | 290,3 | 73 | 16 | DIN | 150 | 8 | 12,1 | 90 | 91,9 | 130 | 22° | 1610 6001 | | | |
| 1710 1101 03 | 49,2 | 155 | 1710 | 2 | 319,8 | 98,6 | 16 | SAE | 203,2 | 12 | 10,1 | 196,8 | 76,2 | 184 | 21° | 1760 6001/1710 6001 | Standard | | |
| 1710 1102 03 | 49,2 | 155 | 1710 | 2 | 373 | 133 | 16 | SAE | 203,2 | 12 | 10,1 | 196,8 | 76,2 | 184 | 29° | 1760 6004 | Larga | | |
| 1710 1103 03 | 49,2 | 155 | 1710 | 2 | 399,2 | 140 | 16 | SAE | 203,2 | 12 | 10,1 | 196,8 | 76,2 | 184 | 29° | 1760 6004/1710 6001 | Extra-Larga | | |
| 1710 1101 04 | 49,2 | 155 | 1710 | 2 | 345,6 | 98,6 | 16 | DIN | 180 | 8 | 14,1 | 110 | 102 | 155,5 | 21° | 1760 6001 | | | |

JUNTAS CORREDERAS SPICER



(SIN BARRON CORREDERO)

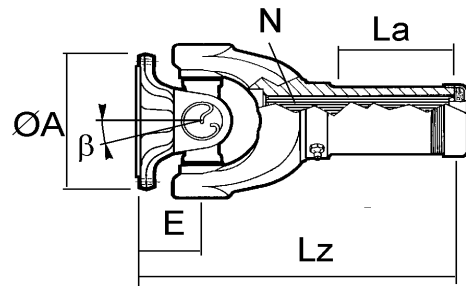


FIG. 1

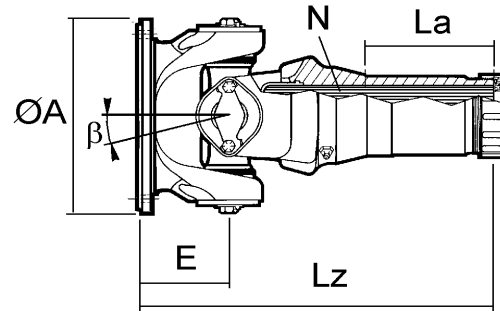
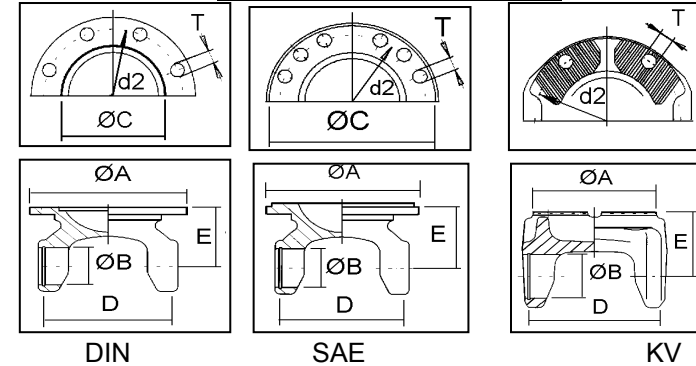


FIG. 2

TIPOS DE ACOPLAMIENTO



| REF. Cardyfren | CRUZ | | SERIE | FIG | Lz | La | N | TIPO | ØA | N°T | Ø T | Ø C | E | d2 | β | PARA BARRON | OBSERV. | | |
|-------------------|------|-------|-------|-----|-------|------|----|------|-------|-----|------|-------|------|-------|-----|----------------|----------|--|--|
| | Ø B | D | | | | | | | | | | | | | | | | | |
| 1710 1101 07 | 49,2 | 155 | 1710 | 2 | 324,6 | 98,6 | 16 | KV | 150 | 4 | 13 | KV70° | 81 | 130 | 21° | 1760 6001 | | | |
| 1710 1101 08 | 49,2 | 155 | 1710 | 2 | 326,6 | 99 | 16 | KV | 180 | 4 | 15 | KV70° | 83 | 150 | 21° | 1760 6001 | | | |
| 1760 1101 01 | 49,2 | 177,8 | 1760 | 2 | 321 | 98,6 | 16 | SAE | 203,2 | 12 | 11,1 | 196,8 | 86 | 184 | 30° | 1760 6001 | Standard | | |
| 1760 1102 01 | 49,2 | 177,8 | 1760 | 2 | 369 | 133 | 16 | SAE | 203,2 | 12 | 11,1 | 196,8 | 86 | 184 | 30° | 1760 6004 | Larga | | |
| 1760 1101 05 | 49,2 | 177,8 | 1760 | 2 | 343 | 99 | 16 | DIN | 180 | 10 | 16,1 | 110 | 108 | 155,5 | 30° | 1760 6001 | | | |
| 1760 1101 04 | 49,2 | 177,8 | 1760 | 2 | 323 | 99 | 16 | KV | 180 | 4 | 15 | KV70° | 88 | 150 | 25° | 1760 6001 | | | |
| 1810 1101 02 | 49,2 | 191,5 | 1810 | 2 | 387,8 | 127 | 16 | SAE | 203,2 | 12 | 11,1 | 196,8 | 86 | 184 | 30° | 1810 6001 | Standard | | |
| 1810 1103 02 | 49,2 | 191,5 | 1810 | 2 | 346,3 | 85,9 | 16 | SAE | 203,2 | 12 | 11,1 | 196,8 | 86 | 184 | 30° | 1810 6002 | Corta | | |
| 1810 1101 03 | 49,2 | 191,5 | 1810 | 2 | 393,8 | 127 | 16 | DIN | 180 | 8 | 14,1 | 110 | 92 | 155,5 | 20° | 1810 6001 | | | |
| 1810 1101 06 | 49,2 | 191,5 | 1810 | 2 | 394 | 127 | 16 | DIN | 180 | 10 | 16,1 | 110 | 92 | 155,5 | 20° | 1810 6001 | | | |
| 1810 1101 05 | 49,2 | 191,5 | 1810 | 2 | 389,8 | 127 | 16 | KV | 180 | 4 | 15 | KV70° | 88 | 150 | 25° | 1810 6001 | | | |
| 1880 1101 01 | 55,5 | 205,5 | 1880 | 2 | 343,7 | 89 | 16 | SAE | 241,3 | 8 | 16 | 177,7 | 88,9 | 209,4 | 22° | 1880 6001 | Standard | | |