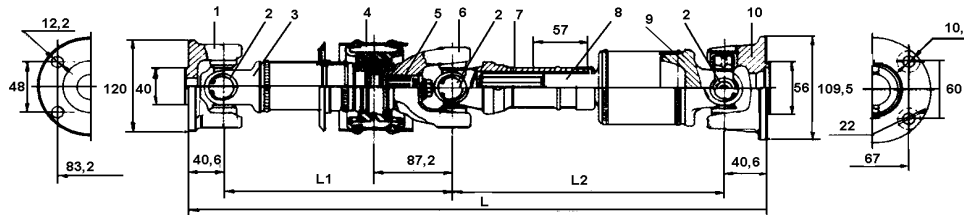


# FORD (TRANSIT)



**FORD 88VB-4K145-AB**  
**FORD 92VT4K145B1A**

FIG. A



TIPOS DE SOPORTE

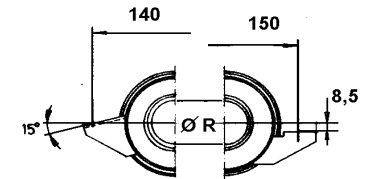


FIG. R

FIG. L

**FORD 90PT-4602-DA**

FIG. B

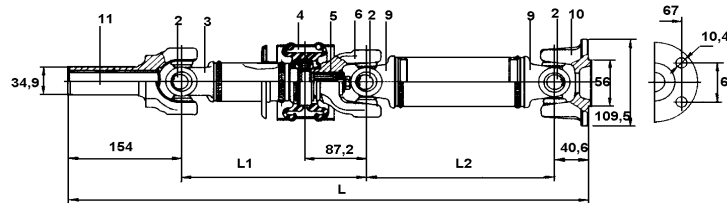
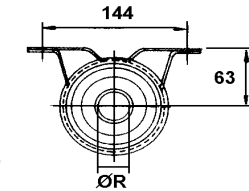
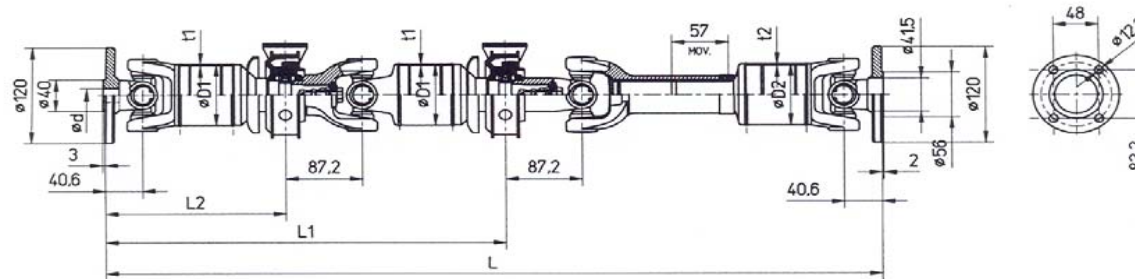


FIG. P



**FORD 92VT-4K357-A1C**

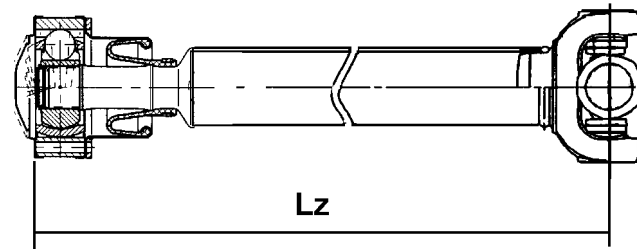
FIG. C



REF. Cardyfen	FIG	ARTICULO	OBSERVACIONES	L		
FDTR 3001	1	PLATO	Ø120x4x12 (Acopl. macho Ø 40)			
1300 4000C	2	CRUZ	Ø 27 x 74,6			
1300 5001	3	HORQUILLA FIJA	Para tubo Ø 50,8			
S130010002	4R	SOPORTE DE RODAMIENTO	R = Ø 30 (esferico) Aleta 15°			
S130010001	4L	SOPORTE DE RODAMIENTO	R = Ø 30 (esferico) Aleta plana			
S130010003	4P	SOPORTE DE RODAMIENTO	R = Ø 30			
S1300 10004	4P	SOPORTE DE RODAMIENTO	R = Ø 45			
FDTR 8001	5	BARRON DE SOPORTE	Para tubo Ø 50,8 (Con chapas y tornillo)			
FDTR 1601	6	HORQUILLA ESTRIADA (END YOKE)	De soporte intermedio			

REF. Cardyfren	FIG	ARTICULO	OBSERVACIONES	L		
1300 7101	7	HORQUILLA CORREDERA				
1300 6003	8	BARRON	Para tubo Ø 76,2			
1300 5002	9	HORQUILLA FIJA	Para tubo Ø 76,2			
FDTR 3002	10	PLATO	Ø109,5x4x10 (Acopl. macho Ø 56)			
1300 1802	11	HORQUILLA INVERTIDA	Z=25 Ø 24/32, Ø ext =34,9mm			
FDTR 920102 1866R	AR	TRANSMISION DOBLE 88VB-4K145-AB	Rodamiento R = Ø 30 (esferico) Aleta 15° Ref: S130010002 Platos Ø 120mm 4 Tal. Ø 12mm / Ø 109,5mm, 4 Tal. Ø 10,5mm.	1866		
FDTR 920102 1985P	AP	TRANSMISION DOBLE 92VT-4K145-B1A	Rodamiento R = Ø 30 Ref: S130010003 Platos Ø 120mm 4 Tal. Ø 12mm / Ø 109,5mm, 4 Tal. Ø 10,5mm.	1985		
FDTR 890201 1725L	BL	TRANSMISION DOBLE HORQ. INVER. 90PT-4602-DA	Rodamiento R = Ø 30 (esferico) Ref: S130010001 / Hoquilla inv. Z=25 Ø 24/32, Ø ext =34,9mm Plato Ø 109,5mm, 4 Tal. Ø 10,5mm.	1725		
FDTR 000101 2688P	CP	TRANSMISION 3 TRAMOS 92VT-4K357-A1C (ORIGINAL E.M.)	Rodamiento R = Ø 30 Ref: S130010003 / Platos Ø 120x4x12 L1=1482 / L2=863 / Ød=17 / ØD1xt1 y D2xt2=76,2x1,62	2688		
FDTR 000101 2688P-WR	CP	TRANSMISION 3 TRAMOS 92VT-4K357-A1C	Rodamiento R = Ø 30 Ref: S130010003 / Platos Ø 120x4x12 L1=1482 / L2=863 / Ød=17 / ØD1xt1 y D2xt2=76,2x1,62	2688		

## FORD (EXPLORER)



REF. Cardyfren	FIG	ARTICULO	OBSERVACIONES	Lz	O. REF.	
FDEX 2601 0700		TRANSMISION EXPLORER	JUNTA HOMOCINETICA - JUNTA FIJA ABIERTA Homocinetica Ø 104, 6 Talad. Ø 8 mm	700		