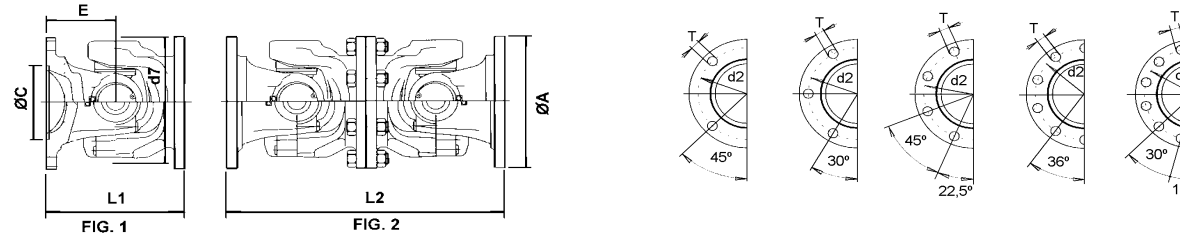
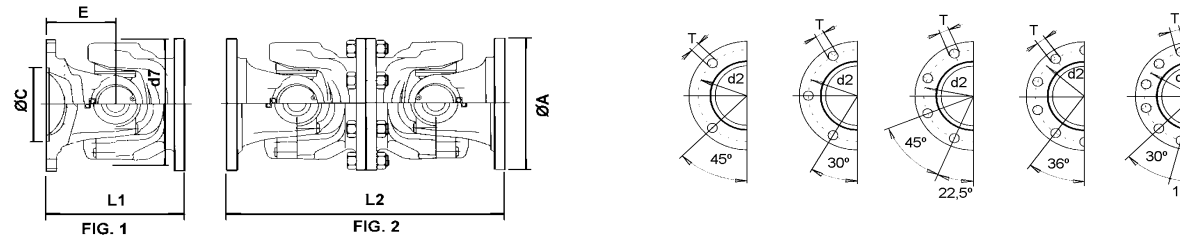


ARTICULACION DE PLATOS DIN



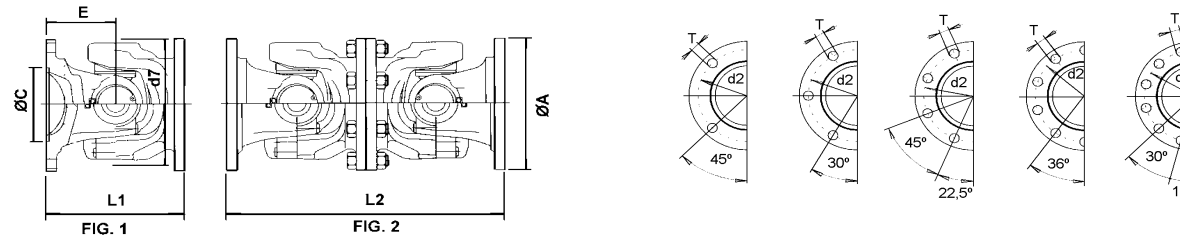
REF. Cardyfren	PARA CRUZ		SERIE	FIG.	L1 / L2	TIPO	ØA	Nº Talad.	ØT	ØC	E	Ø d2	β		PAR NOMINAL	PAR MAX.
	Ø B	D														
0105 650101 060	17	41	0105	1	60	DIN	58	4	5	30	30	47	30°		190 Nm.	250 Nm.
0105 650202 060	17	41	0105	1	60	DIN	65	4	6	30	30	52	25°		190 Nm.	250 Nm.
0106 650101 064	19	48	0106	1	64	DIN	65	4	6	35	32	52	30°		400 Nm.	520 Nm.
0106 650202 064	19	48	0106	1	64	DIN	75	6	6	42	32	62	20°		400 Nm.	520 Nm.
0107 650101 072	22	58	0107	1	72	DIN	75	6	6	42	36	62	30°		920 Nm.	1200 Nm.
0107 650202 072	22	58	0107	1	72	DIN	90	4	8	47	36	74,5	18°		920 Nm.	1200 Nm.
0030 650101 094	26	72,1	0030	1	94	DIN	75	6	6	42	47	62	30°		800 Nm.	1100 Nm.
0030 650202 080	26	72,1	0030	1	80	DIN	90	4	8	47	40	74,5	20°		800 Nm.	1100 Nm.
0030 650404 094	26	72,1	0030	1	94	DIN	90	4	8	47	47	74,5	30°		800 Nm.	1100 Nm.
0030 650303 094	26	72,1	0030	1	94	DIN	90	6	8	47	47	74,5	30°		800 Nm.	1100 Nm.
0030 720101 188	26	72,1	0030	2	188	DIN	75	6	6	42	47	62	30°		800 Nm.	1100 Nm.
0030 720202 160	26	72,1	0030	2	160	DIN	90	4	8	47	40	74,5	20°		800 Nm.	1100 Nm.
0030 720404 188	26	72,1	0030	2	188	DIN	90	4	8	47	47	74,5	30°		800 Nm.	1100 Nm.
0030 720303 188	26	72,1	0030	2	188	DIN	90	6	8	47	47	74,5	30°		800 Nm.	1100 Nm.
0109 650101 084	28,5	70,9	0109	1	84	DIN	90	4	8	47	42	74,5	20°		1700 Nm.	2200 Nm.
0109 650303 104	28,5	70,9	0109	1	104	DIN	90	4	8	47	52	74,5	35°		1700 Nm.	2200 Nm.
0109 650202 084	28,5	70,9	0109	1	84	DIN	100	6	8	57	42	84	18°		1700 Nm.	2200 Nm.
0043 650606 096	30	81,8	0043	1	96	DIN	90	4	8	47	48	74,5	20°		1800 Nm.	2400 Nm.
0043 650101 096	30	81,8	0043	1	96	DIN	100	6	8	57	48	84	20°		1800 Nm.	2400 Nm.
0043 650202 116	30	81,8	0043	1	116	DIN	100	6	8	57	58	84	35°		1800 Nm.	2400 Nm.
0043 650505 116	30	81,8	0043	1	116	DIN	100	8	8	57	58	84	35°		1800 Nm.	2400 Nm.
0043 650404 096	30	81,8	0043	1	96	DIN	120	8	10	75	48	101,5	20°		1800 Nm.	2400 Nm.
0043 720606 192	30	81,8	0043	2	192	DIN	90	4	8	47	48	74,5	20°		1800 Nm.	2400 Nm.
0043 720101 192	30	81,8	0043	2	192	DIN	100	6	8	57	48	84	20°		1800 Nm.	2400 Nm.
0043 720202 232	30	81,8	0043	2	232	DIN	100	6	8	57	58	84	35°		1800 Nm.	2400 Nm.
0043 720505 232	30	81,8	0043	2	232	DIN	100	8	8	57	58	84	35°		1800 Nm.	2400 Nm.
0043 720404 192	30	81,8	0043	2	192	DIN	120	8	10	75	48	101,5	20°		1800 Nm.	2400 Nm.
0110 650101 092	30	83	0110	1	92	DIN	100	6	8	57	46	84	20°		2300 Nm.	3000 Nm.

ARTICULACION DE PLATOS DIN



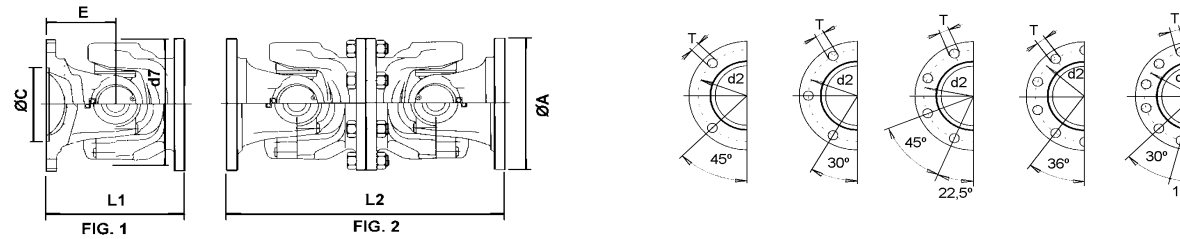
REF. Cardyfren	PARA CRUZ		SERIE	FIG.	L1 / L2	TIPO	ØA	Nº Talad.	ØT	ØC	E	Ø d2	β		PAR NOMINAL	PAR MAX.
	Ø B	D														
0110 650303 116	30	83	0110	1	116	DIN	100	6	8	57	58	84	35°		2300 Nm.	3000 Nm.
0110 650202 092	30	83	0110	1	92	DIN	120	8	8	75	46	101,5	18°		2300 Nm.	3000 Nm.
0053 651818 130	35	96,8	0053	1	130	DIN	100	6	8	57	65	84	35°		3000 Nm.	4200 Nm.
0053 650101 112	35	96,8	0053	1	112	DIN	120	8	10	75	56	101,5	20°		3000 Nm.	4200 Nm.
0053 650202 140	35	96,8	0053	1	140	DIN	120	8	10	75	70	101,5	35°		3000 Nm.	4200 Nm.
0053 651515 112	35	96,8	0053	1	112	DIN	150	8	12	90	56	130	20°		3000 Nm.	4200 Nm.
0053 721818 260	35	96,8	0053	2	260	DIN	100	6	8	57	65	84	35°		3000 Nm.	4200 Nm.
0053 720101 224	35	96,8	0053	2	224	DIN	120	8	10	75	56	101,5	20°		3000 Nm.	4200 Nm.
0053 720202 280	35	96,8	0053	2	280	DIN	120	8	10	75	70	101,5	35°		3000 Nm.	4200 Nm.
0053 721515 224	35	96,8	0053	2	224	DIN	150	8	12	90	56	130	20°		3000 Nm.	4200 Nm.
0112 650101 120	35	97	0112	1	120	DIN	120	8	8	75	60	101,5	20°		3350 Nm.	4350 Nm.
0112 650303 140	35	97	0112	1	140	DIN	120	8	8	75	70	101,5	35°		3350 Nm.	4350 Nm.
0112 650202 120	35	97	0112	1	120	DIN	150	8	10	90	60	130	18°		3350 Nm.	4350 Nm.
0113 650101 120	38	106	0113	1	120	DIN	120	8	10	75	60	101,5	20°		4100 Nm.	5350 Nm.
0113 650303 144	38	106	0113	1	144	DIN	120	8	10	75	72	101,5	35°		4100 Nm.	5350 Nm.
0113 650202 120	38	106	0113	1	120	DIN	150	8	10	90	60	130	18°		4100 Nm.	5350 Nm.
0063 650101 150	42	104,5	0063	1	150	DIN	120	8	10	75	75	101,5	25°		4400 Nm.	6200 Nm.
0063 651010 124	42	104,5	0063	1	124	DIN	150	8	12	90	62	130	20°		4400 Nm.	6200 Nm.
0063 650505 160	42	104,5	0063	1	160	DIN	150	8	12	90	80	130	35°		4400 Nm.	6200 Nm.
0063 720101 300	42	104,5	0063	2	300	DIN	120	8	10	75	75	101,5	25°		4400 Nm.	6200 Nm.
0063 721010 248	42	104,5	0063	2	248	DIN	150	8	12	90	62	130	20°		4400 Nm.	6200 Nm.
0063 720505 320	42	104,5	0063	2	320	DIN	150	8	12	90	80	130	35°		4400 Nm.	6200 Nm.
0148 650101 130	42	117,5	0148	1	130	DIN	150	8	12	90	65	130	20°		5500 Nm.	7050 Nm.
0148 650202 130	42	117,5	0148	1	130	DIN	180	8	12	110	65	155,5	20°		5500 Nm.	7050 Nm.
0148 650303 160	42	117,5	0148	1	160	DIN	150	8	12	90	80	130	35°		5500 Nm.	7050 Nm.
0375 650101 172	48	116,5	0375	1	172	DIN	150	8	12	90	86	130	35°		6200 Nm.	6800 Nm.
5820 650202 172	48	116,5	0375	1	172	DIN	165	8	16	95	86	140	35°		6200 Nm.	6800 Nm.
0375 650303 172	48	116,5	0375	1	172	DIN	180	8	14	110	86	155,5	35°		6200 Nm.	6800 Nm.

ARTICULACION DE PLATOS DIN



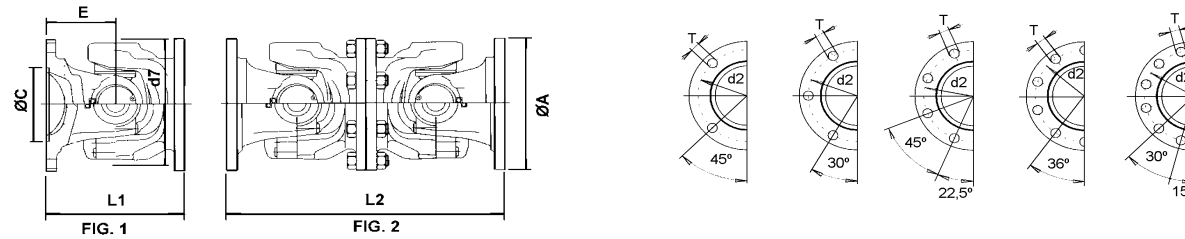
REF. Cardyfren	PARA CRUZ		SERIE	FIG.	L1 / L2	TIPO	ØA	Nº Talad.	ØT	ØC	E	Ø d2	β		PAR NOMINAL	PAR MAX.
	Ø B	D														
0375 720101 344	48	116,5	0375	2	344	DIN	150	8	12	90	86	130	35°		6200 Nm	6800 Nm
5820 720202 344	48	116,5	0375	2	344	DIN	165	8	16	95	86	140	35°		6200 Nm	6800 Nm
0375 720303 344	48	116,5	0375	2	344	DIN	180	8	14	110	86	155,5	35°		6200 Nm	6800 Nm
0058 650606 180	48	132,2	0058	1	180	DIN	150	8	12	90	90	130	35°		6900 Nm	8800 Nm
0058 650202 180	48	132,2	0058	1	180	DIN	165	8	16	95	90	140	35°		6900 Nm	8800 Nm
0058 650303 180	48	132,2	0058	1	180	DIN	180	8	14	110	90	155,5	35°		6900 Nm	8800 Nm
0058 720606 360	48	132,2	0058	2	360	DIN	150	8	12	90	90	130	35°		6900 Nm	8800 Nm
0058 720202 360	48	132,2	0058	2	360	DIN	165	8	16	95	90	140	35°		6900 Nm	8800 Nm
0058 720303 360	48	132,2	0058	2	360	DIN	180	8	14	110	90	155,5	35°		6900 Nm	8800 Nm
0068 650101 190	52	133	0068	1	190	DIN	150	8	12	90	95	130	35°		10000 Nm	11500 Nm
0068 650303 190	52	133	0068	1	190	DIN	165	8	16	95	95	140	35°		10000 Nm	11500 Nm
0068 651111 156	52	133	0068	1	156	DIN	180	8	14	110	78	155,5	24°		10000 Nm	11500 Nm
0068 650404 190	52	133	0068	1	190	DIN	180	8	14	110	95	155,5	35°		10000 Nm	11500 Nm
0068 650707 156	52	133	0068	1	156	DIN	180	10	16	110	78	155,5	24°		10000 Nm	11500 Nm
0068 651717 190	52	133	0068	1	190	DIN	180	10	16	110	95	155,5	35°		10000 Nm	11500 Nm
0068 720101 380	52	133	0068	2	380	DIN	150	8	12	90	95	130	35°		10000 Nm	11500 Nm
0068 720303 380	52	133	0068	2	380	DIN	165	8	16	95	95	140	35°		10000 Nm	11500 Nm
0068 721111 312	52	133	0068	2	312	DIN	180	8	14	110	78	155,5	24°		10000 Nm	11500 Nm
0068 720404 380	52	133	0068	2	380	DIN	180	8	14	110	95	155,5	35°		10000 Nm	11500 Nm
0068 720707 312	52	133	0068	2	312	DIN	180	10	16	110	78	155,5	24°		10000 Nm	11500 Nm
0068 721717 380	52	133	0068	2	380	DIN	180	10	16	110	95	155,5	35°		10000 Nm	11500 Nm
0072 650202 170	57	144	0072	1	170	DIN	180	8	14	110	85	155,5	20°		15000 Nm	21000 Nm
0071 650101 200	57	144	0072	1	200	DIN	180	8	14	110	100	155,5	33°		15000 Nm	21000 Nm
0072 650404 170	57	144	0072	1	170	DIN	180	10	16	110	85	155,5	20°		15000 Nm	21000 Nm
0071 650505 200	57	144	0072	1	200	DIN	180	10	16	110	100	155,5	33°		15000 Nm	21000 Nm
0072 652525 200	57	144	0072	1	200	DIN	225	8	16	140	100	196	33°		15000 Nm	21000 Nm
0072 652626 200	57	144	0072	1	200	DIN	225	10	16	140	100	196	33°		15000 Nm	21000 Nm
0072 720202 340	57	144	0072	2	340	DIN	180	8	14	110	85	155,5	20°		15000 Nm	21000 Nm
0071 720101 400	57	144	0072	2	400	DIN	180	8	14	110	100	155,5	33°		15000 Nm	21000 Nm
0072 720404 340	57	144	0072	2	340	DIN	180	10	16	110	85	155,5	20°		15000 Nm	21000 Nm
0071 720505 400	57	144	0072	2	400	DIN	180	10	16	110	100	155,5	33°		15000 Nm	21000 Nm

ARTICULACION DE PLATOS DIN



REF. Cardyfren	PARA CRUZ		SERIE	FIG.	L1 / L2	TIPO	ØA	Nº Talad.	ØT	ØC	E	Ø d2	β		PAR NOMINAL	PAR MAX.
	Ø B	D														
0072 722525 400	57	144	0072	2	400	DIN	225	8	16	140	100	196	33°		15000 Nm	21000 Nm
0072 722626 400	57	144	0072	2	400	DIN	225	10	16	140	100	196	33°		15000 Nm	21000 Nm
0073 650101 170	57	152	0073	1	170	DIN	180	8	16	110	85	155,5	20°		17000 Nm	25000 Nm
0073 650202 200	57	152	0073	1	200	DIN	180	8	16	110	100	155,5	24°		17000 Nm	25000 Nm
0073 650303 170	57	152	0073	1	170	DIN	180	10	16	110	85	155,5	20°		17000 Nm	25000 Nm
0073 650404 200	57	152	0073	1	200	DIN	180	10	16	110	100	155,5	24°		17000 Nm	25000 Nm
0073 652525 200	57	152	0073	1	200	DIN	225	8	16	140	100	196	24°		17000 Nm	25000 Nm
0073 652626 200	57	152	0073	1	200	DIN	225	10	16	140	100	196	24°		17000 Nm	25000 Nm
0073 655050 200	57	152	0073	1	200	DIN	250	8	18	140	100	218	24°		17000 Nm	25000 Nm
0073 720101 340	57	152	0073	2	340	DIN	180	8	16	110	85	155,5	20°		17000 Nm	25000 Nm
0073 720202 400	57	152	0073	2	400	DIN	180	8	16	110	100	155,5	24°		17000 Nm	25000 Nm
0073 720303 340	57	152	0073	2	340	DIN	180	10	16	110	85	155,5	20°		17000 Nm	25000 Nm
0073 720404 400	57	152	0073	2	400	DIN	180	10	16	110	100	155,5	24°		17000 Nm	25000 Nm
0073 722525 400	57	152	0073	2	400	DIN	225	8	16	140	100	196	24°		17000 Nm	25000 Nm
0073 722626 400	57	152	0073	2	400	DIN	225	10	16	140	100	196	24°		17000 Nm	25000 Nm
0073 725050 400	57	152	0073	2	400	DIN	250	8	18	140	100	218	24°		17000 Nm	25000 Nm
0680 650101 220	57	172	0680	1	220	DIN	180	10	16	110	110	155,5	25°			30000 Nm
0680 720101 440	57	172	0680	2	440	DIN	180	10	16	110	110	155,5	25°			30000 Nm
0700 650101 220	65	172	0700	1	220	DIN	180	10	16	110	110	155,5	30°		19000 Nm	28000 Nm
0700 650303 220	65	172	0700	1	220	DIN	180	10	16	110	110	155,5	30°		19000 Nm	28000 Nm
5848 652525 220	65	172	0700	1	220	DIN	225	8	16	140	110	196	25°		19000 Nm	28000 Nm
5848 655050 220	65	172	0700	1	220	DIN	250	8	18	140	110	218	25°		19000 Nm	28000 Nm
0700 720101 440	65	172	0700	2	440	DIN	180	10	16	110	110	155,5	30°		19000 Nm	28000 Nm
0700 720303 440	65	172	0700	2	440	DIN	180	10	16	110	110	155,5	30°		19000 Nm	28000 Nm
5848 722525 440	65	172	0700	2	440	DIN	225	8	16	140	110	196	25°		19000 Nm	28000 Nm
5848 725050 440	65	172	0700	2	440	DIN	250	8	18	140	110	218	25°		19000 Nm	28000 Nm
0080 650101 216	72	185	0080	1	216	DIN	225	8	16	140	108	196	24°		26000 Nm	33000 Nm
0080 650202 216	72	185	0080	1	216	DIN	250	8	18	140	108	218	24°		26000 Nm	33000 Nm
0080 720101 432	72	185	0080	2	432	DIN	225	8	16	140	108	196	24°		26000 Nm	33000 Nm
0080 720202 432	72	185	0080	2	432	DIN	250	8	18	140	108	218	24°		26000 Nm	33000 Nm

ARTICULACION DE PLATOS DIN



REF. Cardyfren	PARA CRUZ		SERIE	FIG.	L1 / L2	TIPO	ØA	Nº Talad.	ØT	ØC	E	Ø d2	β	PAR NOMINAL	PAR MAX.
	Ø B	D													
0083 650202 250	74	217	0083	1	250	DIN	250	8	18	140	125	218	20°	30000 Nm	40000 Nm
0083 720202 500	74	217	0083	2	500	DIN	250	8	18	140	125	218	20°	30000 Nm	40000 Nm
0084 650303 270	83	231,4	0084	1	270	DIN	285	8	20	175	135	245	20°	37000 Nm	55000 Nm
0084 720303 540	83	231,4	0084	2	540	DIN	285	8	20	175	135	245	20°	37000 Nm	55000 Nm
0085 650202 260	83	139	0085	1	260	DIN	250	8	18	140	130	218	15°	37000 Nm	55000 Nm
0085 720202 520	83	139	0085	2	520	DIN	250	8	18	140	130	218	15°	37000 Nm	55000 Nm
0086 650303 260	83	139	0086	1	260	DIN	285	8	20	175	130	245	15°	45000 Nm	58000 Nm
0086 720303 520	83	139	0086	2	520	DIN	285	8	20	175	130	245	15°	45000 Nm	58000 Nm
0090 650404 300	95	160	0090	1	300	DIN	315	8	22	175	150	280	15°	85000 Nm	120000 Nm
0090 720404 600	95	160	0090	2	600	DIN	315	8	22	175	150	280	15°	85000 Nm	120000 Nm
0095 650505 340	110	176	0095	1	340	DIN	350	10	22	220	170	310	15°	125000 Nm	175000 Nm
0095 720505 680	110	176	0095	2	680	DIN	350	10	22	220	170	310	15°	125000 Nm	175000 Nm